

AeroChamber Plus Flow-Vu

Antistatische Inhalierhilfe

Mit Mundstück

108373-001 Rev A. * Marken und eingetragene Marken von Trudell Medical International. © TMI 2017. Alle Rechte vorbehalten.



Trudell Medical International
725 Third Street, London, Ontario, Canada N5V 5G4
customerservice@trudellmed.com
☎ +1-519-455-7060



Trudell Medical International Europe Ltd.
BioCity Nottingham, Pennyfoot Street,
Nottingham, NG1 1GF, UK



Alleinvertrieb Deutschland
Hexal AG
Industriestraße 25, 83607 Holzkirchen
☎ (08024) 908-0 ☎ (08024) 908-1290
service@hexal.com



REF 108501

LOT Chargebezeichnung



Enthält kein Latex

5006488



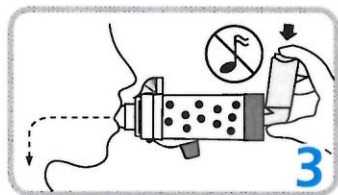
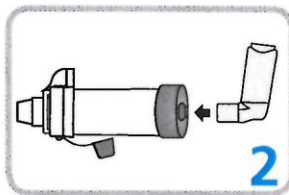
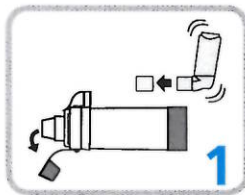
Trudell Medical International

VERWENDUNGSZWECK

Die **AeroChamber Plus* Flow-Vu*** ermöglicht die einfache und sichere Inhalation mit einem von Ihrem Arzt verordneten Dosieraerosol. Das Aerosol wird in die antistatische Kammer der **AeroChamber Plus* Flow-Vu*** abgegeben und kann dort problemlos inhaliert werden, ohne dass die Atmung und das Auslösen des Dosieraerosols koordiniert werden müssen.

VOR JEDEM GEBRAUCH

Diese Inhalierhilfe kann direkt aus der Verpackung heraus verwendet werden. Stellen Sie sicher, dass diese Hinweise und die mit dem Dosieraerosol mitgelieferte Gebrauchsinformation gelesen wurden. Kontrollieren Sie vor jedem Gebrauch sorgfältig die Kammer und entfernen Sie möglicherweise vorhandene Fremdkörper. Ersetzen Sie beschädigte oder fehlende Teile sofort.



VERWENDUNG IHRER INHALIERHILFE

1 Die Kappen bei Inhalierhilfe und dem Dosieraerosol entfernen. Schütteln Sie das Dosieraerosol unmittelbar vor Gebrauch gemäß seiner beiliegenden Gebrauchsinformation.

2 Das Dosieraerosol in die Rückseite der Inhalierhilfe einsetzen. Nehmen Sie das Mundstück in den Mund und umschließen Sie es mit den Lippen, um eine effektive Abdichtung herstellen zu können.

3 Atmen Sie aus und lösen Sie dann zu Beginn der Inhalation einen Sprühstoß aus. Atmen Sie langsam und tief durch die Inhalierhilfe ein, bis ein voller Atemzug gemacht wurde. Halten Sie 5-10 Sekunden lang den Atem an, bevor Sie ausatmen. **ODER** Atmen Sie aus, und lösen Sie dann zu Beginn eines langsamen Atemzugs einen Sprühstoß aus. Atmen Sie für 2-3 Atemzüge durch die Inhalierhilfe ein und aus, und halten Sie dabei die Lippen fest um das Mundstück der Inhalierhilfe geschlossen.

i Anmerkungen

LANGSAMER WERDEN, wenn Sie den Pfeifton hören (dies bedeutet, dass Sie zu schnell einatmen)

Der **Flow-Vu*** Atmungsindikator kann dabei helfen, das Auslösen des Dosieraerosols mit der Atmung zu koordinieren, die Anzahl der Atemzüge zu zählen, die eingeatmet wurden, sowie eine gute Abdichtung zu gewährleisten. Der Indikator bewegt sich

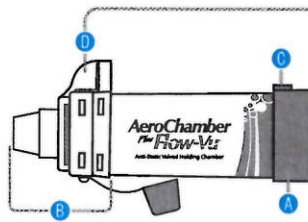


beim Einatmen auf den Patienten zu, aber nur wenn der **Flow-Vu*** Atmungsindikator gut abgedichtet ist.

Pro Anwendung nur 1 Sprühstoß in die Inhalierhilfe geben. Lesen Sie die dem Dosieraerosol beiliegende Gebrauchsinformation sorgfältig durch und befolgen Sie diese.

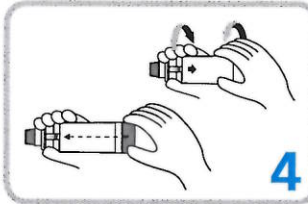
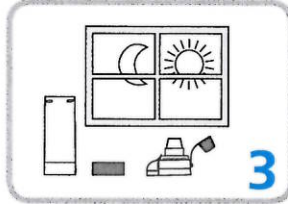
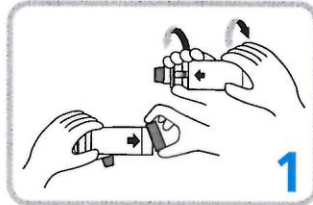
Weitere Information erhalten Sie auch unter: www.atemwege.hexal.de

- A** Rückteil
- B** Vorderteil
- C** Ausrichtungsmarkierung
- D** **Flow-Vu**-Atmungsindikator



REINIGUNGSANLEITUNG

Die **AeroChamber Plus[®] Flow-Vu[®]** kann sofort verwendet werden und sollte dann wöchentlich gereinigt werden.



Für eine optimale Leistung sollte die Inhalierhilfe nach 12-monatiger Anwendung durch eine neue ersetzt werden.



1 Entfernen Sie das Rückteil (A). Zum Abnehmen des Vorderteils (B) drehen Sie die Inhalierhilfe wie dargestellt. Entfernen Sie die Kappe des Mundstücks.

2 Die Teile 15 Minuten lang in einer Lösung aus etwas Geschirrspülmittel und lauwarmem sauberen Wasser einweichen. Behutsam hin- und herbewegen. Die Teile mit sauberem Wasser abspülen.

ODER Die Teile in den oberen Einsatz der Geschirrspülmaschine legen. Achten Sie darauf, dass das Produkt sicher nach oben gerichtet platziert ist. Lassen Sie die Geschirrspülmaschine im normalen oder leichten Spülgang laufen und vermeiden Sie beheiztes Trocknen.

3 Überschüssiges Wasser abschütteln und Teile in vertikaler Stellung an der Luft trocknen lassen. Stellen Sie sicher, dass die Teile vor dem erneuten Zusammenbau trocken sind.

4 Für das Zusammenbauen das Vorderteil am Ende der Inhalierhilfe anbringen und fest drehen, bis es in seiner Position verriegelt ist. Die Schutzkappe sollte immer auf das Mundstück aufgebracht werden, wenn die Inhalierhilfe nicht in Gebrauch ist. Die Ausrichtungsmarkierung (C) auf dem Rückteil mit dem **Flow-Vu**-Atmungsindikator (D), ausrichten. Fest drücken, um einen guten Sitz des Rückteils zu gewährleisten.

i Hinweise:

Wenn Sie Fragen zur Funktionsweise oder Verwendbarkeit der **AeroChamber Plus[®] Flow-Vu[®]**-Inhalierhilfe haben, wenden Sie sich bitte an Ihren Arzt oder Apotheker.

Das Produkt nicht kochen oder sterilisieren.

Das Produkt sollte nach 12-monatigem Gebrauch durch ein neues ersetzt werden.

Enthält kein Latex, Bisphenol A (BPA), Phthalat, Blei oder PVC.

Dieses Medizinprodukt nicht mit einer anderen Person teilen.

Medikamenten-Rückstände in der Inhalierhilfe mit einem weichen Tuch entfernen.

Das Waschen zusammen mit stark verschmutztem Geschirr wird nicht empfohlen.

Bei der Reinigung in einer Geschirrspülmaschine einen Klarspüler verwenden.

⚠ Vorsichtsmaßnahmen

Achtung: Kinder nicht unbeaufsichtigt mit der **AeroChamber Plus Flow-Vu**-Inhalierhilfe lassen.

Nicht sterilisieren oder auskochen. Die Inhalierhilfe kann dauerhaft beschädigt werden, wenn diese gekocht, sterilisiert oder in der Spülmaschine bei Temperaturen über 70 °C gereinigt wird.