



Beipackzettel online – ein Service Ihrer Versandapotheke mycare.
Pharmazeutische Fachkräfte unserer Apotheke beraten Sie gern
zu Fragen rund um das Arzneimittel – per E-Mail: service@mycare.de
oder per Telefon: 0800-8770120 gebührenfrei. Alle Informationen:
www.mycare.de

[Zum Produkt »](#)

Corneregel® Fluid EDO®

50 mg/ml Augentropfen
Dexpanthenol

Lesen Sie die gesamte Packungsbeilage sorgfältig durch, bevor Sie mit der Anwendung dieses Arzneimittels beginnen, denn sie enthält wichtige Informationen.

Wenden Sie dieses Arzneimittel immer genau wie in dieser Packungsbeilage beschrieben bzw. genau nach Anweisung Ihres Arztes, Apothekers oder des medizinischen Fachpersonals an.

- Heben Sie die Packungsbeilage auf. Vielleicht möchten Sie diese später nochmals lesen.
- Fragen Sie Ihren Apotheker, wenn Sie weitere Informationen oder einen Rat benötigen.
- Wenn Sie Nebenwirkungen bemerken, wenden Sie sich an Ihren Arzt, Apotheker oder das medizinische Fachpersonal. Dies gilt auch für Nebenwirkungen, die nicht in dieser Packungsbeilage angegeben sind. Siehe Abschnitt 4.
- Wenn Sie sich nicht besser oder gar schlechter fühlen, wenden Sie sich an Ihren Arzt.

Was in dieser Packungsbeilage steht

1. Was ist Corneregel® Fluid EDO® und wofür wird es angewendet?
2. Was sollten Sie vor der Anwendung von Corneregel® Fluid EDO® beachten?
3. Wie ist Corneregel® Fluid EDO® anzuwenden?
4. Welche Nebenwirkungen sind möglich?
5. Wie ist Corneregel® Fluid EDO® aufzubewahren?
6. Inhalt der Packung und weitere Informationen

1. Was ist Corneregel® Fluid EDO® und wofür wird es angewendet?

Corneregel® Fluid EDO® ist ein Mittel zur Heilungsförderung der Hornhaut und eine synthetische Tränenflüssigkeit.

Corneregel® Fluid EDO® wird zur symptomatischen Behandlung von Austrocknungserscheinungen der Horn- und Bindehaut angewendet sowie zur unterstützenden Behandlung der Heilung von Haut- und Schleimhautläsionen des Auges.

2. Was sollten Sie vor der Anwendung von Corneregel® Fluid EDO® beachten?

Corneregel® Fluid EDO® darf nicht angewendet werden,

- wenn Sie allergisch gegen Dexpanthenol oder einen der in Abschnitt 6. genannten sonstigen Bestandteile dieses Arzneimittels sind.

Warnhinweise und Vorsichtsmaßnahmen

Bitte sprechen Sie mit Ihrem Arzt oder Apotheker oder dem medizinischen Fachpersonal, bevor Sie Corneregel® Fluid EDO® anwenden.

Träger von weichen und harten Kontaktlinsen sollten diese vor der Anwendung von Corneregel® Fluid EDO® herausnehmen und erst ca. 15 Minuten danach wieder einsetzen.

Anwendung von Corneregel® Fluid EDO® zusammen mit anderen Arzneimitteln

Informieren Sie Ihren Arzt oder Apotheker, wenn Sie andere Arzneimittel einnehmen oder anwenden, kürzlich andere Arzneimittel eingenommen oder angewendet haben oder beabsichtigen andere Arzneimittel einzunehmen oder anzuwenden.

Spezielle Wechselwirkungen mit anderen Mitteln sind nicht bekannt.

Hinweis:

Falls Sie zusätzlich andere Arzneimittel am Auge anwenden, sollte zwischen den Anwendungen der verschiedenen Präparate ein zeitlicher Abstand von ca. 15 Minuten eingehalten werden.

Corneregel® Fluid EDO® sollte stets als Letztes angewendet werden, damit die Verweildauer und somit die Wirkung nicht verkürzt werden.

Schwangerschaft und Stillzeit

Wenn Sie schwanger sind oder stillen, oder wenn Sie vermuten, schwanger zu sein oder beabsichtigen, schwanger zu werden, fragen Sie vor der Anwendung dieses Arzneimittels Ihren Arzt oder Apotheker um Rat.

Da nicht bekannt ist wie viel Dexpanthenol nach lokaler Applikation am Auge in den Blutkreislauf aufgenommen wird, sollte bei der Anwendung von Corneregel® Fluid EDO® während der Schwangerschaft und Stillzeit der Nutzen der Anwendung sorgfältig gegen ein mögliches Risiko abgewogen werden.

Verkehrstüchtigkeit und Fähigkeit zum Bedienen von Maschinen

Wie bei allen Augentropfen können vorübergehend verschwommenes Sehen oder andere Seheinschränkungen die Fähigkeit, am Straßenverkehr teilzunehmen oder Maschinen zu bedienen, beeinträchtigen. Falls es unmittelbar nach dem Eintropfen zu verschwommenem Sehen kommt, dürfen Sie nicht am Straßenverkehr teilnehmen oder Maschinen bedienen, bis diese Beeinträchtigung abgeklungen ist.

Corneregel® Fluid EDO® enthält Phosphate

Dieses Arzneimittel enthält 0,095 mg Phosphate pro Tropfen entsprechend 1,64 mg/ml. Wenn Sie an einer schweren Schädigung der Hornhaut (durchsichtige Schicht an der Vorderseite des Auges) leiden, können Phosphate während der Behandlung in sehr seltenen Fällen Trübungen (wolkige Flecken) der Hornhaut durch Kalkablagerungen verursachen.

3. Wie ist Corneregel® Fluid EDO® anzuwenden?

Wenden Sie dieses Arzneimittel immer genau wie in dieser Packungsbeilage beschrieben bzw. genau nach Anweisung Ihres Arztes, Apothekers oder des medizinischen Fachpersonals an. Fragen Sie bei Ihrem Arzt, Apotheker oder dem medizinischen Fachpersonal nach, wenn Sie sich nicht sicher sind.

Die empfohlene Dosierung beträgt, soweit nicht anders verordnet und je nach Schwere und Ausprägung der Beschwerden, 3- bis 5-mal täglich oder häufiger und vor dem Schlafengehen je 1 Tropfen in den Bindehautsack.

Art der Anwendung

Zur Anwendung am Auge.

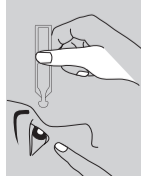
Die richtige Handhabung der Ein-Dosis-Ophtiolen (= EDO®)



- Trennen Sie vorsichtig ein Tropfbehältnis vom Streifen ab.



- Drehen (nicht ziehen) Sie die Verschlusskappe des Tropfbehältnisses ab.



- Neigen Sie den Kopf leicht nach hinten und ziehen Sie das Unterlid des Auges ein wenig herab.
- Halten Sie das Tropfbehältnis mit der Öffnung nach unten.
- Drücken Sie das Tropfbehältnis dann behutsam zusammen ohne das Auge oder die umgebenden Hautpartien zu berühren, bis ein Tropfen in das herabgezogene Unterlid fällt.
- So vermeiden Sie eine mögliche Verletzung des Auges oder eine Verunreinigung des im Tropfbehältnis verbleibenden Arzneimittels.

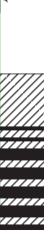
Textarea 128 x 400

2 →

8

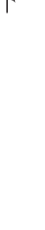


8



2 →

8



8



– Schließen Sie das Auge und bewegen Sie es leicht nach rechts und links und blinzeln Sie, um den Tropfen gut auf der Augenoberfläche zu verteilen.

Der Inhalt einer Ein-Dosis-Ophtiole ist ausreichend für die gleichzeitige Anwendung an beiden Augen.

Dauer der Anwendung

Corneregel® Fluid EDO® ist für die Dauertherapie geeignet. Vor einer Langzeitanwendung fragen Sie jedoch bitte Ihren Arzt.

Wenn Sie eine größere Menge von Corneregel® Fluid EDO® angewendet haben, als Sie sollten

Es sind keine Überdosierungsreaktionen bekannt.

Wenn Sie die Anwendung von Corneregel® Fluid EDO® vergessen haben

Wenden Sie nicht die doppelte Menge an, wenn Sie die vorherige Anwendung vergessen haben, sondern setzen sie die Therapie zum nächsten vorgesehenen Zeitpunkt mit der gleichen Dosierung und im gleichen Zeitabstand /Rhythmus wie beschrieben bzw. wie von Ihrem Arzt verordnet fort.

4. Welche Nebenwirkungen sind möglich?

Wie alle Arzneimittel kann auch dieses Arzneimittel Nebenwirkungen haben, die aber nicht bei jedem auftreten müssen.

Nicht bekannt (Häufigkeit auf Grundlage der verfügbaren Daten nicht abschätzbar):

- Irritationen der Augen, z. B. Rötung, Schmerzen, vermehrter Tränenfluss, Juckreiz, Fremdkörpergefühl, Schwellungen.
- Überempfindlichkeitsreaktionen, z. B. Juckreiz, Hautrötung, Hautausschlag.

In sehr seltenen Fällen entwickelten Patienten mit ausgeprägten Hornhautschädigungen unter der Behandlung mit phosphathaltigen Augentropfen Trübungen der Hornhaut durch Kalkablagerungen.

Meldung von Nebenwirkungen

Wenn Sie Nebenwirkungen bemerken, wenden Sie sich an Ihren Arzt, Apotheker oder das medizinische Fachpersonal. Dies gilt auch für Nebenwirkungen, die nicht in dieser Packungsbeilage angegeben sind. Sie können Nebenwirkungen auch direkt dem

Bundesinstitut für Arzneimittel und Medizinprodukte

Abt. Pharmakovigilanz

Kurt-Georg-Kiesinger Allee 3

53175 Bonn

Website: www.bfarm.de

anzeigen.

Indem Sie Nebenwirkungen melden, können Sie dazu beitragen, dass mehr Informationen über die Sicherheit dieses Arzneimittels zur Verfügung gestellt werden.

5. Wie ist Corneregel® Fluid EDO® aufzubewahren?

Bewahren Sie dieses Arzneimittel für Kinder unzugänglich auf.

Sie dürfen dieses Arzneimittel nach dem auf dem Umkarton und der Ein-Dosis-Ophtiole nach „verwendbar bis“ bzw. „verw. bis“ angegebenen Verfalldatum nicht mehr verwenden. Das Verfalldatum bezieht sich auf den letzten Tag des angegebenen Monats.

Nicht über 25 °C lagern.

Corneregel® Fluid EDO® enthält kein Konservierungsmittel.

Geöffnete Ein-Dosis-Ophtiole dürfen deshalb nicht aufbewahrt werden. Die nach der Anwendung verbleibende Restmenge ist zu verwerfen.

Entsorgen Sie Arzneimittel niemals über das Abwasser (z. B. nicht über die Toilette oder das Waschbecken). Fragen Sie in Ihrer Apotheke, wie das Arzneimittel zu entsorgen ist, wenn Sie es nicht mehr verwenden. Sie tragen damit zum Schutz der Umwelt bei. Weitere Informationen finden Sie unter www.bfarm.de/arsneimittelentsorgung.

6. Inhalt der Packung und weitere Informationen

Was Corneregel® Fluid EDO® enthält

- Der Wirkstoff ist: Dexpanthenol
1 ml Augentropfen enthält 50 mg Dexpanthenol.
- Die sonstigen Bestandteile sind: Natriumedetat (Ph. Eur.); Hypromellose;
Natriummonohydrogenphosphat-Dodecahydrat (Ph. Eur.); Natriumdihydrogenphosphat-Dihydrat; Wasser für Injektionszwecke.

Wie Corneregel® Fluid EDO® aussieht und Inhalt der Packung

Corneregel® Fluid EDO® ist eine klare, farblose Lösung.

Corneregel® Fluid EDO® ist in Packungen mit 10, 30, 60 sowie 120 Ein-Dosis-Ophtiole mit je 0,6 ml Augentropfen erhältlich.

Es werden möglicherweise nicht alle Packungsgrößen in den Verkehr gebracht.

Pharmazeutischer Unternehmer und Hersteller

Dr. Gerhard Mann

chem.-pharm. Fabrik GmbH

Brunsbütteler Damm 165/173

13581 Berlin

E-Mail: kontakt@bausch.com

Diese Packungsbeilage wurde zuletzt überarbeitet im März 2022.

Apothekenpflichtig

Zul.-Nr. 49610.00.00

BAUSCH + LOMB

Dr. Gerhard Mann chem.-pharm. Fabrik GmbH ist ein Unternehmen von Bausch & Lomb Incorporated.

Weitere Tipps bei trockenen Augen:

Ihr Augenarzt oder Apotheker hat Ihnen zur Linderung Ihrer Beschwerden ein Tränenersatzmittel empfohlen. Zusätzlich zur konsequenten Anwendung dieses Präparates, können folgende Tipps hilfreich sein:

- Lüften Sie mehrmals täglich gründlich oder gehen Sie an die frische Luft.
- Nehmen Sie ausreichend Flüssigkeit zu sich (mind. 2 Liter täglich).
- Richten Sie Gebläse nicht auf die Augen; schützen Sie Ihre Augen vor Wind.
- Legen Sie bei der Bildschirmarbeit öfters eine Pause ein.
- Kontaktlinsenträger: Reinigen Sie Ihre Kontaktlinsen entsprechend der Empfehlung Ihres Augenarztes oder Optikers.
- Wichtig sind auch regelmäßige Kontrollen durch Ihren Augenarzt.

Zur Verpackung dieses Augenarzneimittels wurden (nur) die vollständig recycelbaren Materialien Polyethylen (PE), Papier und Pappe verwendet.