



Beipackzettel online - ein Service Ihrer Versandapotheke mycare.  
Pharmazeutische Fachkräfte unserer Apotheke beraten Sie gern zu Fragen  
rund um das Produkt - per E-Mail: [service@mycare.de](mailto:service@mycare.de) oder per Telefon:  
0800-8770120 gebührenfrei. Alle Informationen: [www.mycare.de](http://www.mycare.de)

[Zum Produkt »](#)

# STOPP

## Haarausfall\*

\* erblich bedingt

# STARTE

## Haarwachstum

# Minoxicutan®

Wirkstoff: Minoxidil

[www.minoxicutan.de](http://www.minoxicutan.de)



**Dermapharm AG**  
Kompetenz hautnah



## Inhalt

<b>Haarausfall?</b> .....	3
Die <b>Ursachen</b> von Haarausfall //	
Wann spricht man von Haarausfall? .....	4
<b>Wie wächst ein gesundes Haar?</b> //	
Die <b>4 Phasen</b> des <b>Haarwachstums</b> .....	5
Langsam wird es dünner //	
Lassen Sie es nicht so weit kommen! .....	6
<b>Verlauf</b> von erblich bedingtem Haarausfall .....	7
<b>Minoxicutan® stoppt erblich bedingten</b>	
<b>Haarausfall</b> bei Frauen und Männern .....	8-9
<b>Gut zu wissen</b> .....	10
Ein <b>positives Zeichen</b> .....	11
Die Anwendung .....	12-13
Ihre <b>Geduld wird belohnt</b> .....	14-15

## Haarausfall?

Gesundes volles Haar steht für Schönheit und Attraktivität und trägt somit zum persönlichen Wohlbefinden bei. Häufig kommt es vor, dass sich das Haar lichtet. Meist ist erblich bedingter Haarausfall die Ursache.

In Deutschland leiden etwa 20 bis 30 % aller Frauen und fast jeder 2. Mann unter erblich bedingtem Haarausfall, der sogenannten androgenetischen Alopezie. Dieser Haarausfall kann sich mit fortschreitendem Alter verstärken.

## Die Ursachen von Haarausfall

Haarausfall kann verschiedene Ursachen haben, wie z.B. eine Stoffwechselerkrankung, falsche Ernährung, Medikamente oder Stress. Die Diagnose, um welche Art des Haarausfalls es sich handelt, sollte einem Arzt überlassen werden.

Bei bis zu 80 % der Betroffenen ist die Ursache der erblich bedingte Haarausfall.

## Wann spricht man von Haarausfall?

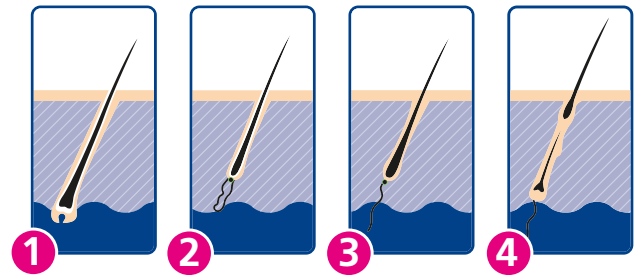
Bis zu 100 Haare am Tag zu verlieren entspricht dem normalen Zyklus des Haarwachstums. Wichtig ist dabei, dass der Haarausfall über den ganzen Kopf verteilt ist.

Sollte sich der Haarausfall auf einzelne Bereiche, wie den seitlichen Stirnbereich (Geheimratsecken beim Mann) oder auf den Scheitel konzentrieren, ist es wichtig, so bald wie möglich etwas dagegen zu tun.

## Wie wächst ein gesundes Haar?

Es ist hilfreich zu wissen, was in den vier Phasen eines gesunden Haarwachstums passiert, um den erblich bedingten Haarausfall besser verstehen zu können.

## Die 4 Phasen des Haarwachstums



### 1. Wachstumsphase – Dauer 2 - 6 Jahre

Die einzelne Haarwurzel wächst in 2 - 6 Jahren monatlich ca. 1 cm. Etwa 85 % der Haare sind in der Wachstumsphase.

### 2. Übergangsphase – Dauer 3 - 4 Wochen

Nach dem Wachstum wird die Haarwurzelstruktur umgebaut. Bis zu ca. 1 % der Haare befindet sich in der Übergangsphase.

### 3. Ruhephase – 3 - 5 Monate

In dieser Phase verbleibt das Haar noch in der Haarwurzel, während sich bereits ein neues Haar bildet. Durch das nachwachsende Haar fällt das alte Haar aus.

### 4. Die neue Wachstumsphase beginnt.





## Langsam wird es dünner

Beim erblich bedingten Haarausfall kommt es zu einer Rückbildung der Blutgefäße in der Haarwurzel. Die Haarfollikel werden dadurch weniger mit Nährstoffen versorgt, was zu einem schwächeren Nachwachsen der Haare führt. Eine damit verbundene verkürzte Wachstumsphase und längere Ruhephase bedingt, dass die Haare schwächer werden und früher ausfallen.

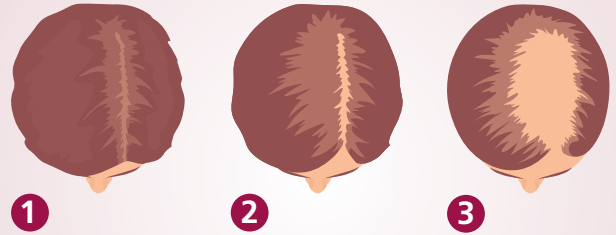
Im Laufe der Zeit wird das Haar dünner und schütter. So zeigen sich typische Signale von erblich bedingtem Haarausfall.

**Frauen und Männer können gleichermaßen betroffen sein.**

**Lassen Sie es nicht so weit kommen! Minoxicutan® stoppt erblich bedingten Haarausfall.**

**Sie haben die Wahl.** Je früher Sie mit der Behandlung beginnen, umso größer ist die Chance auf Erfolg. Es ist wissenschaftlich erwiesen, dass der Wirkstoff Minoxidil in **Minoxicutan®** gute Erfolge zeigt. Der Haarausfall kann gestoppt werden und das Haar kann sogar dichter und dicker nachwachsen.

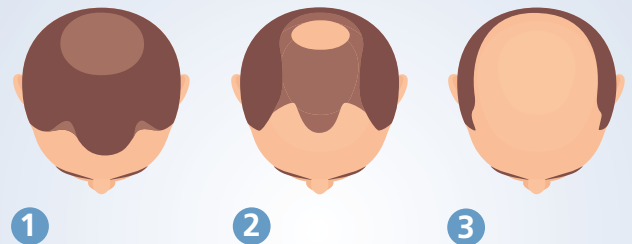
## FRAUEN



- Grad 1:** Im Scheitelbereich werden die Haare immer dünner.
- Grad 2:** Das schütterere Haar lichtet sich mehr und mehr.
- Grad 3:** Lichte Stellen am Oberkopf treten sichtbar hervor. Abgegrenzte kahle Stellen sind jedoch extrem selten. Der Stirnansatz bleibt erhalten.

## Verlauf von erblich bedingtem Haarausfall

## MÄNNER



- Grad 1:** Der Haaransatz an der Stirn weicht zurück, Geheirats- ecken und/oder eine kahle Stelle am Hinterkopf (Tonsur) bilden/bildet sich.
- Grad 2:** Die Haare im Scheitelbereich lichten sich. Es entsteht eine kahle Stelle am Hinterkopf.
- Grad 3:** Geheirats- ecken und Tonsur gehen ineinander über. Die Haare wachsen nur noch hufeisenförmig im Rand- bereich des Kopfes.



# Minoxicutan® stoppt erblich bedingten Haarausfall bei Frauen und Männern.



Minoxidil, der Wirkstoff in **Minoxicutan®**, erweitert die Blutgefäße und fördert somit die Blut- und Nährstoffversorgung der Haarwurzel und des Haares. Durch die verbesserte Nährstoffversorgung kann die Wachstumsphase des Haares wieder normalisiert werden. Auf dieser Basis wird das Haar gestärkt und neues Haarwachstum angeregt.

Die Haare werden wieder dichter und dicker.  
Der Haarverlust schreitet nicht weiter voran.



**Je früher Sie mit der Behandlung beginnen, desto besser!**

Sie können die Ursachen bei erblich bedingtem Haarausfall nicht beseitigen, aber Sie können mit **Minoxicutan®** den Haarausfall stoppen.

## Gut zu wissen

### DIE DOSIERUNG

- **Minoxicutan**® 2 x täglich (morgens und abends\*) 1 ml auf die betroffenen Stellen der Kopfhaut auftragen.
- Für die Dosis von 1 ml werden 6 Sprühdosierungen benötigt.
- Die 2 x täglich angewendete Menge von 1 ml Lösung soll unabhängig von der Größe der betroffenen Kopfhautfläche nicht überschritten werden.



### TIPPS ZUR ANWENDUNG

- **Minoxicutan**® nur auf die trockene Kopfhaut auftragen.
- **Minoxicutan**® mit den Fingerspitzen auf der betroffenen Stelle verteilen.
- Die Hände nach dem Auftragen waschen.
- Sie können Ihre Haare nach dem Auftragen von **Minoxicutan**® wie gewohnt frisieren.
- Halten Sie die Kopfhaut für ca. 4 Stunden nach dem Auftragen trocken.



\* Idealerweise ca. 2 Stunden vor dem Zubettgehen – verhindert die Verteilung auf dem Kopfkissen und dadurch den potenziellen Kontakt mit der Gesichtshaut (evtl. vermehrter Haarwuchs im Gesicht).

### Ein positives Zeichen

Bei einigen Patienten kann es 2 bis 6 Wochen nach Behandlungsbeginn zu einem vorübergehenden Anstieg der Zahl ausfallender Haare kommen. Das Wachstum neuer Haare wird stimuliert und diese schieben die „alten“, nicht mehr aktiven, Haare aus der Kopfhaut. Dies wird jedoch von einem verstärkten Nachwachsen der Haare begleitet. Der Effekt geht innerhalb einiger Wochen zurück und kann als erstes Anzeichen der Minoxidil-Wirkung interpretiert werden.

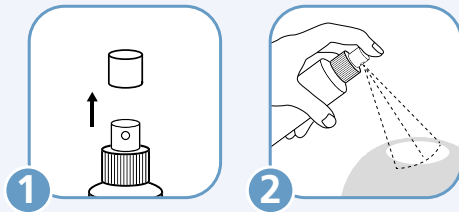
**Minoxicutan**® kann nur bei einer konsequenten Therapie wirken. Wenn Sie die Behandlung absetzen, kommt es erneut zu Haarverlust, da die Ursache genetisch bedingt ist.

# Minoxicutan® für Sie und Ihn stoppt erblich bedingten Haarausfall!

Einfache Anwendung – nur 2 x täglich zu Ihrer gewohnten Haarpflege

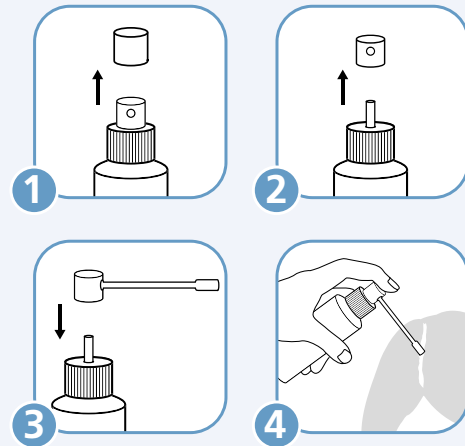


## Pumpsprüh-Applikator - zur großflächigen Anwendung



1. Kappe abnehmen
2. Im Bereich des Haarverlusts direkt auf die trockene Kopfhaut sprühen

## Sprühkopf mit verlängerter Spitze - zur kleinflächigen Anwendung



1. Kappe abnehmen
2. Kleinen Sprühkopf abnehmen
3. Den Sprühkopf mit der verlängerten Spitze aufsetzen
4. Im Bereich des Haarverlusts direkt auf die trockene Kopfhaut sprühen



Verteilen Sie **Minoxicutan®** nach jedem Sprühen mit den Fingerspitzen auf der betroffenen Fläche und vermeiden Sie das Einatmen von Sprühdämpfen.





## Ihre Geduld wird belohnt

Wenden Sie **Minoxicutan®** regelmäßig 2 x täglich an und Sie können i.d.R. nach etwa 4 Monaten neue Haare sehen.

Die ersten Haare sind zunächst noch fein und blass, können aber im Laufe der Anwendung dichter, intensiver in der Farbe und dicker werden.

Ihr Haarausfall wird gestoppt.

**Integrieren Sie Minoxicutan® in Ihr tägliches Pflegeprogramm und bleiben Sie konsequent!**



# Dermapharm - Umweltschutz

Hauterkrankungen und Umweltveränderungen stehen heute mehr als je zuvor in engem Zusammenhang. Die Haut des Menschen schützt den Organismus vor äußeren Einflüssen, bildet die Grenze und gleichzeitig die Verbindung zu unserer Umwelt. Der Austausch zwischen Haut und Umwelt ist dabei stetig und beidseitig.

Deshalb sehen wir es bei Dermapharm als unsere Verpflichtung an, nicht nur die Haut, sondern auch die Umwelt mit größtmöglicher Sorgfalt und Verantwortung zu behandeln.

Als Unternehmen leisten wir hierzu unseren Beitrag, indem wir alle Arzneimittel und Kosmetika auf technisch hochmodernen Anlagen umweltgerecht produzieren.

Für unsere Geschäftspapiere u.ä. verwenden wir zudem ausschließlich Papier, das einen möglichst hohen Anteil an Altpapier und Recyclingfasern aufweist.

Umweltschutz wird bei Dermapharm als Teil des Selbstverständnisses und zu Gunsten eines vernünftigen Umgangs mit der Natur und ihren Ressourcen verstanden. Diese Praxis werden wir zukünftig noch weiter ausbauen, der Haut und unserer Umwelt zuliebe.

## **Minoxicutan® Frauen 20 mg/ml Spray zur Anwendung auf der Kopfhaut**

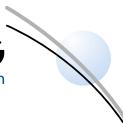
**Wirkstoff:** Minoxidil. **Anwendungsgebiet:** stabilisiert den Verlauf der androgenetischen Alopezie bei Frauen (charakteristische anlagebedingte diffuse Kopfhhaarverdünnung im Parietalbereich) und fördert das Haarwachstum und kann so dem Fortschreiten dieser Alopezie entgegenwirken. **Warnhinweis:** Enthält Propylenglycol (E 1520). Enthält leicht entzündlichen Ethanol. Vermeiden Sie Feuer, Flammen oder Rauchen, bis das Spray getrocknet ist. Stand: 07/2021 **Zu Risiken und Nebenwirkungen lesen Sie die Packungsbeilage und fragen Sie Ihren Arzt oder Apotheker.**

## **Minoxicutan® Männer 50 mg/ml Spray zur Anwendung auf der Kopfhaut**

**Wirkstoff:** Minoxidil. **Anwendungsgebiet:** stabilisiert den Verlauf des anlagebedingten Haarverlustes (androgenetische Alopezie) im Tonsurbereich der Kopfhaut von 3 – 10 cm Durchmesser bei Männern zwischen 18 und 49 Jahren und kann so dem Fortschreiten der androgenetischen Alopezie entgegenwirken. Beginn und Ausmaß der Wirkung können individuell unterschiedlich sein und sind nicht vorhersagbar. **Warnhinweis:** Enthält Propylenglycol (E 1520). Enthält leicht entzündlichen Ethanol. Vermeiden Sie Feuer, Flammen oder Rauchen, bis das Spray getrocknet ist. Stand: 07/2021 **Zu Risiken und Nebenwirkungen lesen Sie die Packungsbeilage und fragen Sie Ihren Arzt oder Apotheker.**

Stand: 03/2023 · WM01413

**Dermapharm AG**  
Kompetenz hautnah



Lil-Dagover-Ring 7  
82031 Grünwald  
www.dermapharm.de

Entwickelt & hergestellt in  
**Deutschland**