



Beipackzettel online - ein Service Ihrer Versandapotheke mycare.  
Pharmazeutische Fachkräfte unserer Apotheke beraten Sie gern zu Fragen  
rund um das Produkt - per E-Mail: [service@mycare.de](mailto:service@mycare.de) oder per Telefon:  
0800-8770120 gebührenfrei. Alle Informationen: [www.mycare.de](http://www.mycare.de)

[Zum Produkt »](#)

SEIT 1902

RETTERSPITZ®

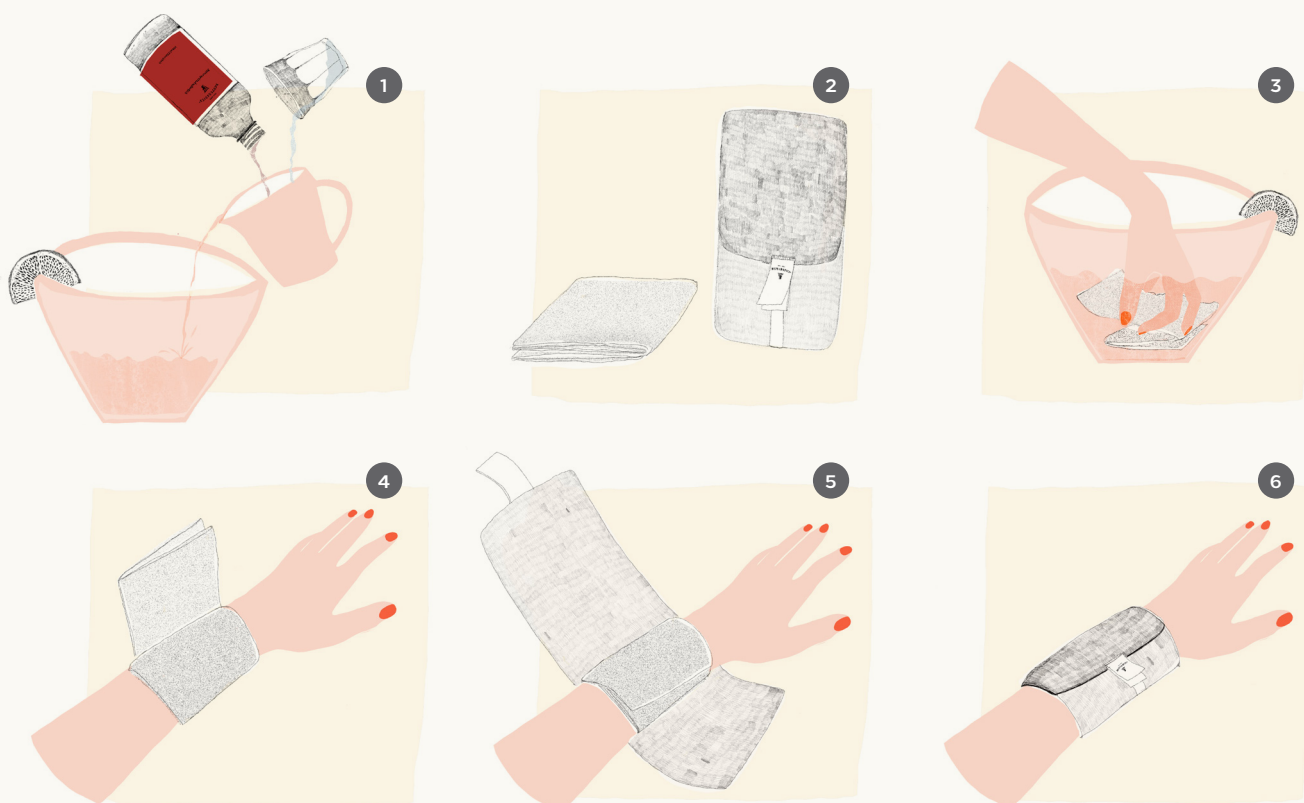


## RETTERSPITZ ÄUßERLICH GEBRAUCHSINFORMATION

### VORBEMERKUNG

Lesen Sie die gesamte Gebrauchsinformation sorgfältig durch, denn sie enthält wichtige Informationen für Sie. Um einen bestmöglichen Behandlungserfolg zu erzielen, muss *Retterspitz Äußerlich* jedoch vorschriftsmäßig angewendet werden.

### SO GEHEN SIE VOR:



### HANDELSNAME, DARREICHUNGSFORM

*Retterspitz Äußerlich*, Flüssigkeit zur äußerlichen Anwendung.

### PACKUNGSGRÖßEN UND INHALT

*Retterspitz Äußerlich* ist in Flaschen mit 350 ml und 1 Liter als äußerlich anzuwendende Flüssigkeit erhältlich.

### INHALTSSTOFFE

Gereinigtes Wasser, Thymol, Rosmarinöl, Zitronenöl, Bergamottöl, Orangenblütenöl, Arnikatinktur, Weinsäure, Citronensäure-Monohydrat, Alaun, Hühnerei denaturiert, gehärtet, keimfrei, Medizinische Seife, Macroglycerolhydroxystearat, Ethanol.



#### WAS IST RETTERSPIZ ÄUßERLICH UND WOFÜR WIRD ES ANGEWENDET?

Es ist anzuwenden zur unterstützenden physikalischen Therapie:

- bei schmerzhaften Schwellungszuständen nach endo-  
prothetischer und gefäßprothetischer Versorgung
- bei Verletzungsfolgen u. a. Bänderdehnung, Zerrung der  
vorderen Oberschenkelmuskulatur, Distorsion
- bei Entzündungen z. B. nach Gefäßentfernungen
- bei Fieber
- nach operativer Versorgung bei Frakturen des Ober- bzw.  
Unterschenkels, welche osteosynthetisch versorgt wurden,  
bei Weichteileingriffen an der Schulter, Amputationen,
- Revisionseingriffen nach Komplikationen
- zur Regeneration nach Sportverletzungen
- bei chronischer Polyarthrit, aktivierter Arthrose,  
weichteilrheumatischem Schmerzsyndrom, Fibromyal-  
giesyndrom, Hämatomen, Schwellungszuständen an den  
Gelenken
- bei Mastitis und Milchstau
- für die Wundheilung, auch bei entzündlichen und  
chronischen Wunden wie Ulcus cruris.

#### WAS MÜSSEN SIE VOR DER ANWENDUNG VON RETTERSPIZ ÄUßERLICH BEACHTEN ?

Prüfen Sie, ob eine Überempfindlichkeit oder allergische Reaktion gegen einen Inhaltsstoff von *Retterspitz Äußerlich* vorliegt.

#### WAS MÜSSEN SIE BEI DER ANWENDUNG VON RETTERSPIZ ÄUßERLICH BEACHTEN ?

Bei längerem Stehen der Flasche bildet sich ein Bodensatz, der vor jedem Gebrauch durch kräftiges Schütteln verteilt werden muss. Der Bodensatz entsteht durch die natürliche und unvermeidliche Flöckchenbildung von Eiweiß, er gehört zum normalen Erscheinungsbild des Mittels. Die Flöckchen bilden sich durch den Herstellungsprozess von gehärteten, denaturierten und keimfreien Hilfsstoffen aus Eiweiß und frischem Hühnerfleisch. Dieser Komplex ist grob dispergiert und kolloidal gelöst. Er besitzt in diesem Zustand seine größtmögliche anlagerungsfähige Oberfläche. *Retterspitz Äußerlich* soll nicht in unmittelbarer zeitlicher Abfolge nach hautreizenden Pflastern an der gleichen Stelle angewendet werden. Es soll nicht auf gepuderten oder mit fettigen Salben versehenen Hautbereichen angewendet werden. *Retterspitz Äußerlich* darf nicht in direkten Kontakt mit der offenen Wunde kommen. Es wird empfohlen die Anwendung bei einer Mastitis nach dem Stillen durchzuführen und den behandelten Bereich danach zu reinigen.

#### BESONDERE VORSICHT BEI DER ANWENDUNG VON RETTERSPIZ ÄUßERLICH

*Retterspitz Äußerlich* soll bei starker Reaktionsbereitschaft der Haut, z. B. bei hellhäutigen, blonden, rothaarigen Personen, mit frischem Wasser vorverdünnt angewendet werden. Der Grad der Vorverdünnung wird nach der Empfindlichkeit des Patienten ausgerichtet, denn der frisch aufgelegte Wickel darf nicht brennen. Zur Herstellung der Vorverdünnung wird eine zweite, saubere, verschließbare Flasche benutzt.

- Kinder: Bei Kindern unter 6 Jahren nur nach Rücksprache mit einem Arzt anwenden.
- Ältere Menschen: Keine Einschränkung bei älteren Menschen.
- Schwangerschaft: Es gibt keine Hinweise dafür, dass durch die Anwendung von *Retterspitz Äußerlich* der normale Verlauf der Schwangerschaft gestört wird oder dass ein Schaden für das ungeborene Kind entstehen könnte. Im Zweifelsfall fragen Sie vor der Anwendung Ihren Arzt oder Apotheker um Rat.



- Stillzeit: Es gibt keinen Hinweis und keine Erkenntnis, dass durch Anwendungen von *Retterspitz Äußerlich* während der Stillzeit eine Störung auftritt. Im Zweifelsfall fragen Sie vor der Anwendung Ihren Arzt oder Apotheker um Rat.
- Verkehrstüchtigkeit und das Bedienen von Maschinen: Es sind keine besonderen Vorsichtsmaßnahmen erforderlich.
- Wundheilung: Im Falle der unterstützenden physikalischen Therapie bei der Wundheilung muss die Wunde zuvor gereinigt und mit einer geeigneten, wasserundurchlässigen Wundaufgabe verschlossen werden. Geeignete Wundaufgaben sind z. B. Hydrokolloidverbände, haftende und nicht-haftende Schaumstoffverbände, Folienverbände und Duschpflaster. *Retterspitz Äußerlich* darf nicht in direkten Kontakt mit der offenen Wunde kommen. Das Reinigen und Versorgen der Wunde sollte möglichst durch geschultes Fachpersonal erfolgen. Über die Wundaufgabe wird dann ein *Retterspitz-Wickel* angelegt.

#### **WICHTIGE WARNHINWEISE**

Wichtige Warnhinweise zu bestimmten Inhaltsstoffen von *Retterspitz Äußerlich* sind nicht bekannt.

#### **WIE IST RETTERSPIITZ ÄUßERLICH ANZUWENDEN ?**

Wenden Sie *Retterspitz Äußerlich* immer genau nach der Anweisung dieser Packungsbeilage an. Dauer der Anwendung 1,5 bis 2 Stunden. Die Anwendung kann mehrmals täglich, je nach Bedarf, bis zum Abklingen der Beschwerden erfolgen. Mischen Sie zunächst in einer Schüssel *Retterspitz Äußerlich* mit frischem kaltem Wasser zu gleichen Teilen. Die Mengen richten sich nach der Größe des Wickels oder Textils.

Die genauen Mengenangaben entnehmen Sie bitte der Wickelbeschreibung des entsprechenden Wickeltextils oder unserer Website [www.retterspitz.de](http://www.retterspitz.de), Rubrik Wickel.

Das Leintuch des Wickels in der Mischung tränken und auf die betreffende Körperstelle legen. Straffziehen und das trockene Moltontuch darüberlegen. Wieder straffziehen und mittels der Klettverschlüsse befestigen.

#### **ANWENDUNG RETTERSPIITZ NASSE STRÜMPFE**

Innenstrümpfe in einer Mischung aus frischem kaltem Wasser und *Retterspitz Äußerlich* einweichen, ausdrücken und über beide Beine ziehen. Trockene Wollstrümpfe darüber anziehen.

#### **WELCHE NEBENWIRKUNGEN SIND MÖGLICH ?**

Bei Personen mit hohem allergischen Potential kann es in sehr seltenen Fällen zu Hautirritationen (Rötung, Juckreiz) kommen. Sollten Nebenwirkungen vermutet werden, so teilen Sie dies bitte Ihrem Arzt oder Apotheker mit.

#### **WIE IST RETTERSPIITZ ÄUßERLICH AUFZUBEWAHREN ?**

*Retterspitz Äußerlich* bitte unzugänglich für Kinder aufbewahren. Die regelwidrige Einnahme durch Erwachsene, Kinder oder Kleinkinder ist gefahrlos, auch dann, wenn durch den säuerlichen Geschmack eine Art Brechreiz ausgelöst würde. Sie dürfen *Retterspitz Äußerlich* nach dem auf dem Behältnis angegebenen Verfallsdatum nicht mehr verwenden.



#### HINWEIS AUF ANBRUCH

Anbruchflasche sorgfältig verschlossen nicht über +25 °C, am besten im Kühlschrank, aufbewahren. Der Anbruch sollte innerhalb von 12 Wochen aufgebraucht werden.

#### AUFBEWAHRUNGSBEDINGUNGEN

Nicht über +25 °C aufbewahren. Retterspitz Äußerlich im Umkarton aufbewahren, um Inhalt vor Licht zu schützen.

#### SONSTIGE HINWEISE

Sollte sich einmal eine Flasche nur schwer öffnen lassen, gehen Sie bitte folgendermaßen vor: Tauchen Sie die Flasche, mit dem Verschluss nach unten zeigend, für einige Minuten in ca. +50 °C warmes Wasser. Dann sollte sie problemlos zu öffnen sein.

#### ZEICHENERKLÄRUNG



0197



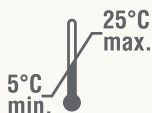
Verwendbar bis



Chargenbezeichnung



Vor Anwendung Gebrauchs-  
information lesen



Lagerbedingungen



Hersteller

---

#### HERSTELLER

*Retterspitz GmbH & Co. KG*

Laufer Straße 17-19

D-90571 Schwaig

Telefon +49 (0) 911 50 700-0

Fax +49 (0) 911 50 700-845

[www.retterspitz.de](http://www.retterspitz.de)