



Beipackzettel online - ein Service Ihrer Versandapotheke mycare.  
Pharmazeutische Fachkräfte unserer Apotheke beraten Sie gern zu Fragen  
rund um das Produkt - per E-Mail: [service@mycare.de](mailto:service@mycare.de) oder per Telefon:  
0800-8770120 gebührenfrei. Alle Informationen: [www.mycare.de](http://www.mycare.de)

[Zum Produkt »](#)

VOR GEBRAUCH DURCHLESEN

#### Dieser Test enthält:



#### Schritt 2: Test



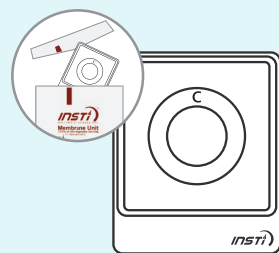
**1.** Schütteln und gesamte Flüssigkeit ausgießen.  
 Abwarten, bis die Flüssigkeit verschwindet.

**2.** Schütteln und gesamte Flüssigkeit ausgießen.  
 Abwarten, bis die Flüssigkeit verschwindet.  
**TIPP:** Eventuell müssen Sie leicht auf Fläschchen 2 klopfen, um die Flüssigkeit vollständig auszugießen.

**3.** Schütteln und gesamte Flüssigkeit ausgießen.  
 Abwarten, bis die Flüssigkeit verschwindet.

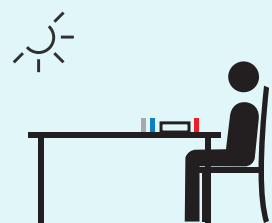
#### Vorbereitung

Schulungsvideo erhältlich unter: [www.insti.com](http://www.insti.com)



**1.** Öffnen Sie den Beutel mit der Testvorrichtung.

**WICHTIG:** Waschen und trocknen Sie sich die Hände.



**2.** Legen Sie die Testvorrichtung auf eine flache Oberfläche.

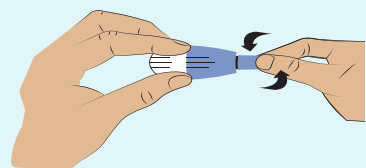


**3.** Nehmen Sie den Deckel von Fläschchen 1 ab. Stellen Sie es auf eine flache Oberfläche.

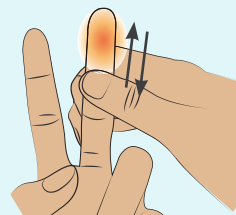
**WARNUNG:** Fläschchen 1 enthält Flüssigkeit. Gehen Sie vorsichtig damit um.

#### Schritt 1: Blut entnehmen

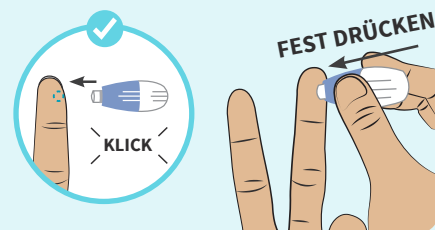
Wenn Ihnen die Blutentnahme Schwierigkeiten bereitet, beachten Sie bitte „Häufig gestellte Fragen“ auf der Rückseite.



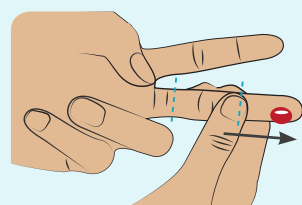
**1.** Drehen Sie die Lanzettenspitze und ziehen Sie sie heraus. Entsorgen Sie die Spitze.



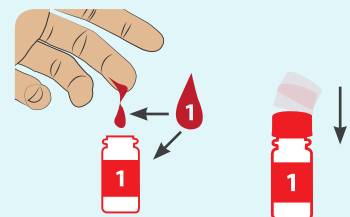
**2.** Reiben Sie Finger und Hand, um den Blutfluss zu steigern.



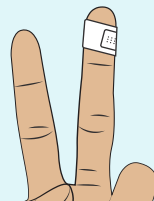
**3.** Setzen Sie die Lanzette seitlich auf die Fingerspitze.



**4.** Reiben Sie den Finger, um einen **GROSSEN** Tropfen Blut zu erzeugen.



**5.** Lassen Sie 1 Tropfen in das Fläschchen 1 **FALLEN**. Drehen Sie den Deckel auf das Fläschchen 1.



**6.** Bringen Sie das Heftpflaster an.

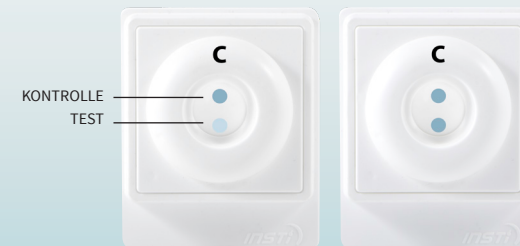
#### Schritt 3: Ergebnis ablesen

Lesen Sie das Ergebnis sofort oder nach maximal 1 STUNDE ab.



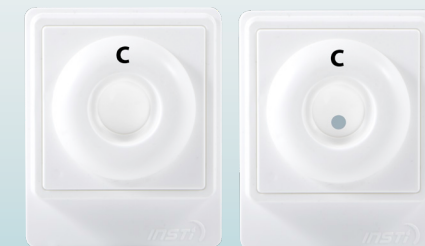
**Negativ**

Ihr Testergebnis ist negativ.



**Positiv**

Zwei Punkte bedeuten, dass Ihr Testergebnis positiv ist. Sie sind wahrscheinlich HIV-positiv. Positive Ergebnisse **MÜSSEN** von einem Arzt bestätigt werden.



**Ungültig**

Ihr Test hat nicht funktioniert. Der Kontrollpunkt muss erscheinen, um anzuzeigen, dass der Test korrekt durchgeführt wurde.

**TIPP:** Dabei kann ein Punkt heller als der andere sein. In seltenen Fällen kann am Testpunkt ein schwacher Ring erscheinen. Dies ist ein positives Ergebnis.

#### Ein negatives Ergebnis

Wie bei vielen Tests sind falsche Ergebnisse möglich. Um die Möglichkeit von falschen Ergebnissen zu reduzieren, befolgen sie unbedingt die Anweisungen und verwenden Sie den Test korrekt. Wenn Ihr Ergebnis negativ ist, Sie aber in den vergangenen 3 Monaten an einer Aktivität mit HIV-Risiko beteiligt waren, sind Sie eventuell gerade im sogenannten „diagnostischen Fenster“. Es wird empfohlen, den Test zu einem späteren Termin zu wiederholen.

#### Ein positives Ergebnis

Suchen Sie so schnell wie möglich einen Arzt auf und teilen Sie ihm mit, dass Sie einen HIV-Selbsttest durchgeführt haben. Alle positiven Ergebnisse müssen mittels Labortest bestätigt werden.

#### Was bedeutet ein positives Ergebnis für meine Zukunft?

Eine HIV-Infektion ist nicht gleichbedeutend mit AIDS. Bei frühzeitiger Diagnose und Behandlung ist es unwahrscheinlich, dass es bei Ihnen zu AIDS kommt.

#### Entsorgung

Legen Sie alle Artikel in den Umkarton zurück und werfen Sie sie in einen Behälter. Gebrauchte Lanzetten können von den örtlichen Gesundheitsbehörden als medizinischer Abfall eingestuft werden. Entsorgen Sie es gemäß den örtlichen Bestimmungen.

