



Beipackzettel online - ein Service Ihrer Versandapotheke mycare.

Pharmazeutische Fachkräfte unserer Apotheke beraten Sie gern zu Fragen rund um das Produkt - per E-Mail: service@mycare.de oder per Telefon: 0800-8770120 gebührenfrei. Alle Informationen: www.mycare.de

[Zum Produkt »](#)

AeroChamber Plus Flow-Vu

Antistatische Inhalierhilfe



TRUDELL MEDICAL
INTERNATIONAL



TruMed Medical International

725 Baronsway Drive, London, Ontario, Canada, N5V 5G4



Emergo Europe

Westervoortsewijk 60,
6827 AT Arnhem, The Netherlands



Chiesi GmbH

Ludwig-Erhard-Straße 34,

20459 Hamburg (Germany)

Tel. +49 (0)40 897 24-0 | info.de@chiesi.com



VERWENDUNGSZWECK

Diese Inhalierhilfe ist für Patienten vorgesehen, denen ein Dosieraerosol verschrieben wurde. Sie begünstigt die Abgabe des Aerosols vom Dosieraerosol in die Lunge.

Der klinische Nutzen von Inhalierhilfen besteht darin, die Koordination bei der Inhalation Ihrer Medikamente zu verbessern. Dies wird erreicht, indem das Medikament zurückgehalten wird, sodass Sie mehr Zeit zum Einatmen haben, während größere Partikel, die die Lunge nicht erreichen würden, herausgefiltert werden.

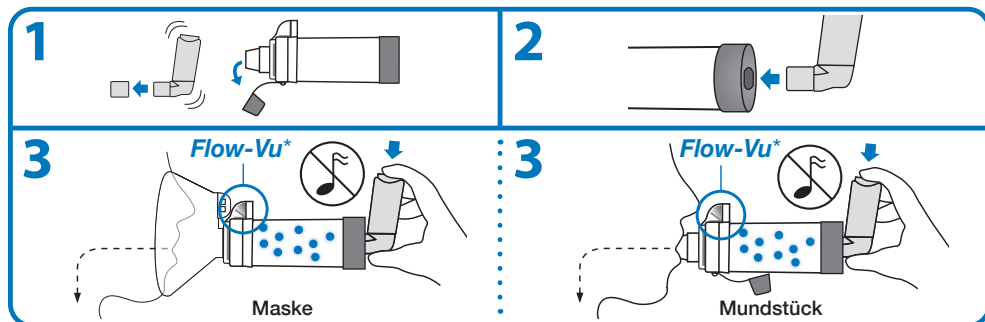
Wenn Sie Bedenken hinsichtlich der Verwendung der Inhalierhilfe oder der Lungendeposition Ihres Inhalationsmedikaments haben, wenden Sie sich bitte an einen Arzt.

VOR JEDEM GEBRAUCH

Diese antistatische Inhalierhilfe wird gebrauchsfertig geliefert. Bitte stellen Sie sicher, dass Sie diese Anweisungen sowie die mit dem Dosieraerosol gelieferte Gebrauchsinformation lesen. Sie sollten sie stets zur Hand haben. Sehen Sie genau in die Inhalierhilfe. Wenn sich sichtbarer Staub oder andere Fremdkörper im Inneren befinden, reinigen Sie bitte die Inhalierhilfe. Bei Beschädigung oder fehlenden Teilen lassen Sie die Inhalierhilfe sofort ersetzen.

ZUR VERWENDUNG MIT DOSIERAEROLEN (DRUCKGASINHALATOREN)

Bitte befolgen Sie bei der Vorbereitung des Dosieraerosols die Anweisungen in der Gebrauchsinformation.



1 Entfernen Sie die Schutzkappen vom Dosieraerosol und der Inhalierhilfe. Schütteln Sie das Dosieraerosol unmittelbar vor dem Gebrauch gemäß der mitgelieferten Gebrauchsinformation. **2 MASKE:** Setzen Sie das Mundstück des Dosieraerosols hinten in der Inhalierhilfe ein. Setzen Sie die Maske auf das Gesicht und achten Sie auf vollständige Abdichtung zwischen Haut und Maske. **MUNDSTÜCK:** Setzen Sie das Mundstück des Dosieraerosols hinten in der Inhalierhilfe ein. Nehmen Sie das Mundstück der Inhalierhilfe in den Mund und umschließen Sie es mit den Lippen, um eine effektive Abdichtung zu erreichen. **3 MASKE:** Atmen Sie aus. Betätigen Sie dann das Dosieraerosol einmal, bevor Sie langsam einatmen. Halten Sie die Maske in Position und atmen Sie 5 bis 6 Atemzüge durch die Inhalierhilfe ein und aus. **MUNDSTÜCK:** Atmen Sie aus. Betätigen Sie dann das Dosieraerosol einmal, bevor Sie langsam einatmen. Atmen Sie langsam, tief und vollständig durch die Inhalierhilfe ein. Halten Sie den Atem 5 bis 10 Sekunden lang an, bevor Sie ausatmen. **ODER** Atmen Sie aus. Betätigen Sie dann das Dosieraerosol einmal, bevor Sie langsam einatmen. Atmen Sie 2 bis 3 Atemzüge lang durch die Inhalierhilfe ein und aus, wobei Sie die Lippen um das Mundstück der Inhalierhilfe geschlossen halten.

ⓘ Hinweise

- Wenn beim Einatmen ein Pfeifgeräusch zu hören ist, **ATMEN SIE LANGSAMER**. Das Pfeifen bedeutet, dass Sie zu schnell einatmen.
- Wenn Ihnen jemand behilflich ist, kann diese Person anhand der **Flow-Vu*** Inhalationsanzeige auf eine gute Abdichtung achten, das Betätigen des Dosieraerosols beim Einatmen koordinieren und die Atemzüge mitzählen. Die **Flow-Vu*** Inhalationsanzeige bewegt sich beim Einatmen zu Ihnen hin, und zwar nur bei vollständiger Abdichtung.
- Verabreichen Sie jeweils einen (1) Sprühstoß. In der Gebrauchsinformation zum Dosieraerosol ist angegeben, wie lange Sie warten müssen, bevor Sie den Vorgang wiederholen.

- Jeder schwerwiegende Vorfall im Zusammenhang mit dem Produkt ist dem Hersteller und der zuständigen Behörde zu melden.

⚠ Vorsicht


- Nicht mit Trockenpulver-Inhalatoren oder Verneblern verwenden. Diese Inhalierhilfe wurde nicht für die Verabreichung solcher Medikamente entwickelt, sodass Sie möglicherweise nicht die richtige Dosis erhalten.
- Die Nichtbefolgung der Anweisungen kann sich auf die Medikamentenabgabe auswirken oder Atemprobleme verursachen.

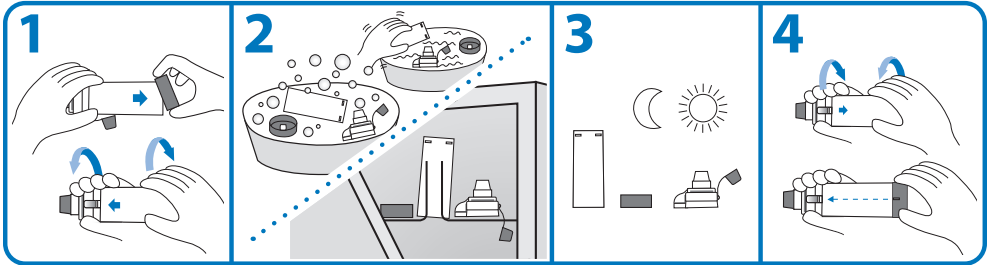
⚠ Warnungen

- Lassen Sie die Inhalierhilfe nicht unbeaufsichtigt in der Nähe von Kindern. Erstickungsgefahr – enthält Kleinteile.

REINIGUNG

Diese Inhalierhilfe wird gebrauchsfertig geliefert und sollte wöchentlich gereinigt werden. (Das Beispiel zeigt das Modell mit Mundstück.)

 Für optimale Leistung nach 12 Monaten austauschen



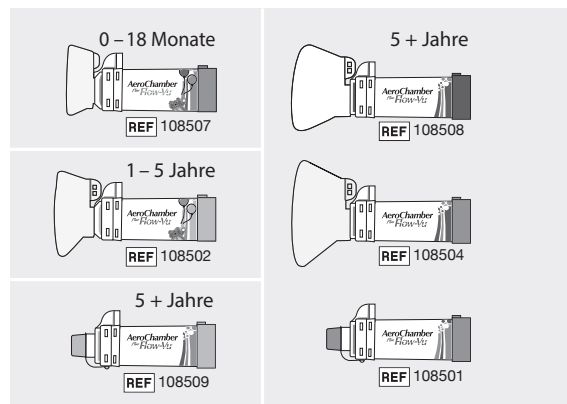
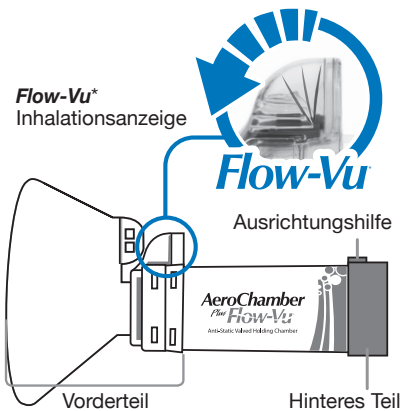
1 Entfernen Sie das hintere Teil. Zum Abnehmen des Vorderteils drehen Sie wie dargestellt die Inhalierhilfe. **2** Lassen Sie die Teile 15 Minuten lang in einer milden Lösung aus flüssigem Spülmittel und lauwarmem, sauberem Wasser liegen. Vorsichtig darin bewegen. Die Teile mit reinem Wasser abspülen. **ODER** Legen Sie die Teile in das obere Gestell eines Geschirrspülers. Stellen Sie sicher, dass die Teile mit der bedruckten Seite nach oben sicher platziert sind. Lassen Sie die Spülmaschine im normalen oder leichten Betrieb laufen. Nicht hitzetrocknen. **3** Schütteln Sie anhaftendes Wasser ab und lassen Sie die Teile in aufrechter Position an der Luft trocknen. Achten Sie vor dem Zusammensetzen darauf, dass die Teile vollständig trocken sind. **4** Setzen Sie das Vorderteil am Ende der Inhalierhilfe auf und drehen Sie es bis zum Einrasten fest. Zentrieren Sie die Ausrichtungshilfe wie abgebildet am Rückenstück mit der **Flow-Vu** Inhalationsanzeige. Drücken Sie fest auf das hintere Teil, bis es fest sitzt.

Hinweise

- Das Produkt sollte nach 12 Monaten Gebrauch ausgetauscht werden.
 - Das Produkt ist frei von Bisphenol A, Phthalaten, Latex, Blei und PVC.
 - Wenn sich in der Inhalierhilfe sichtbar Medikamentenrückstände ansammeln, wischen Sie die Inhalierhilfe innen vorsichtig mit einem weichen Tuch aus.
 - Vom Spülen zusammen mit übermäßig verschmutztem Geschirr wird abgeraten.
 - Bei Reinigung in einer Spülmaschine verwenden Sie Klarspüler.
 - Zum Reinigen des Inhalators befolgen Sie die Anweisungen in der Gebrauchsinformation des jeweiligen Inhalators.
 - Die Inhalierhilfe kann mit dem Hausmüll entsorgt werden, es sei denn, dies ist durch geltende Entsorgungsvorschriften untersagt.
- Setzen Sie die Schutzkappe wieder auf das Mundstück und bewahren Sie die Inhalierhilfe bei Nichtgebrauch an einem sauberen, trockenen Ort auf.
 - Das Produkt wurde mit folgenden Desinfektionslösungen getestet:
 - Milton†
 - Dodie†
 - Perasafe†
 - Die Testergebnisse zeigen, dass die getesteten Lösungen keine negativen Auswirkungen auf die Leistung der Inhalierhilfe haben.

Vorsicht

- Nicht auskochen oder sterilisieren. Das Produkt kann dauerhaft beschädigt werden, wenn es in einer Spülmaschine bei Temperaturen über 70°C gereinigt, ausgekocht oder sterilisiert wird.




MD
Medizinprodukt

P/N
Artikelnummer

Qty
Menge

UDI
Einmalige
Produktkennung


Importeur

 Für mehrfache
Anwendung durch
nur einen Patienten

 **LATEX**