



Beipackzettel online - ein Service Ihrer Versandapotheke mycare.  
Pharmazeutische Fachkräfte unserer Apotheke beraten Sie gern zu Fragen  
rund um das Produkt - per E-Mail: [service@mycare.de](mailto:service@mycare.de) oder per Telefon:  
0800-8770120 gebührenfrei. Alle Informationen: [www.mycare.de](http://www.mycare.de)

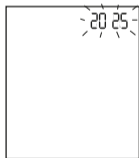
[Zum Produkt »](#)

1



Legen Sie zuerst die vier mitgelieferten Batterien in das Batteriefach an der Geräterückseite ein. Achten Sie dabei auf die im Batteriefach angegebene Polungsrichtung.

2



1. 

2. 

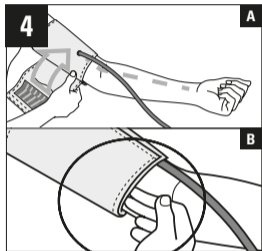
Wählen Sie mit der **M-Taste** Jahr/Monat/Tag/Stunde/Minuten aus und bestätigen Sie Ihre Auswahl jeweils erneut mit der **⌚-Taste**.

3

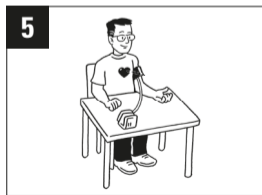


Entspannen Sie ca. 5 Minuten VOR Messbeginn. Nutzen Sie diese Zeit, um die beiliegenden „8 Goldenen Regeln der Blutdruckmessung“ zu lesen (alternativ unter [www.aponorm.de/blutdruckmessregeln](http://www.aponorm.de/blutdruckmessregeln)).

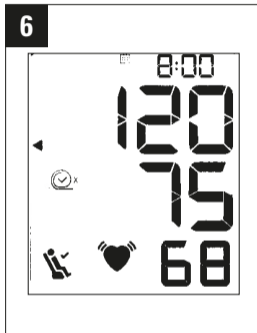




Legen Sie die Manschette an. Beachten Sie dazu alle Größen- und Anleghinweise aus den unter Punkt **3** aufgeführten Goldenen Regeln. Die korrekte Anwendung ist entscheidend für verlässliche Messergebnisse.



Legen Sie Ihren Unterarm auf einem Tisch ab und lehnen Sie sich entspannt auf einem Stuhl zurück. Starten Sie den Messvorgang durch Tippen der **U-Taste**. Bleiben Sie während der Messung ruhig sitzen.



Am Bildschirm werden Ihnen Blutdruck- und Pulswert ausgegeben. Sollten weitere Symbole dazu eingeblendet werden, beachten Sie bitte die Hinweise dazu in der ausführlichen Bedienungsanleitung.